

OFERTA DE SERVICIOS

de la Red de Servicios
de Salud





SOMOS LA RED DE SERVICIOS DE SALUD

Empresa adscrita al Instituto Nacional de Seguros, orientada a brindar servicios integrales de salud a las personas aseguradas y beneficiarias del Grupo INS. Nuestro compromiso es ofrecer una atención basada en altos estándares de calidad, seguridad y calidez, promoviendo el bienestar de las personas usuarias y contribuyendo a su calidad de vida.

Organización conformada por una red de centros de salud, estructurados en tres niveles de atención que se diferencian según su oferta, grado de complejidad y capacidad resolutive. Estos niveles se articulan de manera coordinada y colaborativa, favoreciendo la continuidad de la atención y el cumplimiento de los objetivos estratégicos institucionales.

Evolución de la Red



La Red de Servicios de Salud del INS ha experimentado una evolución sostenida que la posiciona como una red moderna, especializada y con presencia a nivel nacional, orientada a atender de forma oportuna y efectiva las necesidades de salud de los asegurados y beneficiarios. Se constituyó como una subsidiaria del Instituto Nacional de Seguros, con el objetivo de brindar servicios integrales de salud de alta calidad, bajo principios de seguridad, eficiencia y atención centrada en la persona.

En sus etapas iniciales, la prestación de servicios de salud del INS se enfocaba principalmente en atenciones vinculadas a los seguros de riesgos del trabajo. No obstante, el aumento progresivo en la demanda de servicios especializados, particularmente en las áreas de trauma y rehabilitación, impulsó el desarrollo de infraestructura propia. Como resultado de este proceso, se estableció el Hospital del Trauma, ubicado en el Complejo de Salud en La Uruca, el cual se ha posicionado como un referente nacional en atención especializada, destacándose por su enfoque innovador.

A medida que la institución fortalecía su rol en la atención médica, la RSS amplió su alcance territorial mediante la apertura de 24 Centros de Salud distribuidos en todo el país, organizados en centros regionales y referenciales. Esta expansión ha permitido mejorar la accesibilidad, la oportunidad en la atención y la continuidad de los servicios, mediante un modelo de atención estructurado en tres niveles, de acuerdo con la complejidad y las necesidades de cada persona usuaria, fortaleciendo así la capacidad operativa y resolutive de la Red.

En años recientes, la evolución de la RSS ha incorporado el fortalecimiento continuo de la calidad hospitalaria y la adopción de prácticas avanzadas en salud, tales como la humanización de la atención, la preparación hospitalaria ante eventos de violencia, y la implementación de estándares internacionales en seguridad hospitalaria y sostenibilidad ambiental. En este contexto, la Red ha recibido reconocimientos por parte de organismos internacionales como la Organización Panamericana de la Salud (OPS) y la Red Global de Hospitales Verdes y Saludables.

Asimismo, su progreso ha integrado la madurez digital, obteniendo acreditaciones por estándares tecnológicos avanzados, reflejando un compromiso con la innovación y la modernización de los servicios de salud.



La Red de Servicios de Salud del INS



Atendemos integralmente a asegurados y beneficiarios del Grupo INS, con cobertura nacional.



Brindamos servicios de salud especializados con calidad, seguridad y calidez.



Lideramos en Costa Rica el diagnóstico, tratamiento y rehabilitación, con enfoque en trauma.



Implementamos prácticas de humanización del cuidado y seguridad hospitalaria reconocidas internacionalmente.

Nuestra oferta de valor



Somos la única red de salud de una aseguradora pública, operando además el único hospital especializado en trauma administrado por una entidad aseguradora.

El Hospital del Trauma es un centro único en la región por su especialización en trauma, dedicado a la atención de lesiones traumáticas producidas por accidentes laborales y de tránsito, y que forma parte de la Red de Servicios de Salud del INS.

Nuestra atención se sustenta en un modelo integral, que acompaña a la persona durante su proceso de recuperación, e incluye:

- Diagnóstico clínico y por imágenes, mediante tecnologías avanzadas como tomografía axial computarizada (TAC), resonancia magnética y rayos X.
- Tratamiento especializado, que abarca procedimientos quirúrgicos, ortopedia, medicina general y diversas especialidades médicas.
- Rehabilitación especializada, a través de terapias física, ocupacional y de lenguaje, orientadas a la recuperación funcional.
- Retorno seguro al trabajo, como eje fundamental de la atención de accidentes laborales, en cumplimiento de la Ley N.º 6727, con procesos de rehabilitación enfocados en una reinserción laboral efectiva y sostenible.

Este modelo se alinea con los marcos de Redes Integradas de Servicios de Salud (RISS), los cuales promueven rutas continuas de atención entre los distintos niveles asistenciales (primer, segundo y tercer nivel), garantizando continuidad, oportunidad y calidad en la atención brindada.



Nuestra **VISION**

Ser la red líder en la prestación de servicios de salud con sostenibilidad e innovación.



Nuestra **MISION**

Brindamos servicios de salud con calidad y calidez a los asegurados y beneficiarios del Grupo INS.



Nuestros **VALORES**



COMPROMISO

En nuestra relación con clientes internos y externos, ponemos nuestro mejor empeño para cumplir las promesas de servicio.



HONESTIDAD

Conducta recta que garantiza el cumplimiento de normas y compromisos adquiridos, lo que refleja coherencia entre el actuar, el pensar y el decir.



SOLIDARIDAD

Nos comprometemos con el bien común de nuestros compañeros y de la sociedad en general, reconociendo el valor de cada persona y contribuyendo a su bienestar.



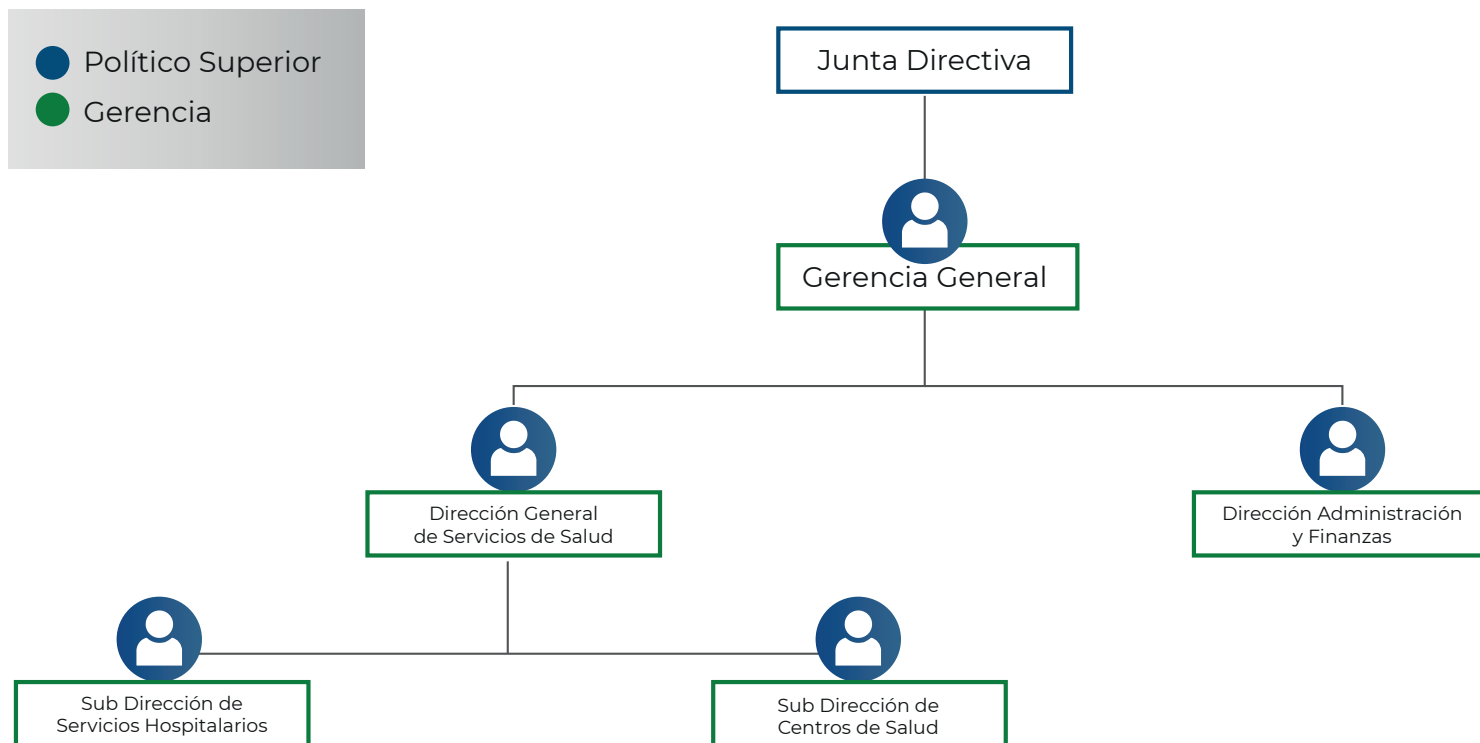
RESPECTO

Actuamos de una manera atenta, responsable y comprometida, valorando y velando por los derechos humanos, las cualidades, la diversidad y formas de pensar de todas nuestras partes interesadas.

PRINCIPIOS

- **Probidad:** como servidores públicos estamos obligados a trabajar por el interés público. Esto nos obliga a mostrar rectitud y buena fe en el uso de las facultades que nos confiere la ley.
- **Legalidad:** asumimos sin excepciones la obligación de observar la legislación aplicable a las actividades y operaciones del Grupo INS.
- **Diversidad e inclusión:** promovemos el respeto hacia los derechos humanos y el entendimiento entre las personas conscientes de su diversidad, diferentes perspectivas y capacidades.
- **Transparencia:** comunicamos nuestras acciones de manera clara, exacta, oportuna, honesta y completa.
- **Eficiencia y eficacia:** maximizamos los resultados mediante una adecuada administración de los recursos disponibles, cumpliendo nuestros objetivos de trabajo al menor costo posible para el logro de los objetivos y metas propuestas.

Organigrama



NUESTRO PERSONAL

Contamos con recurso humano especializado en las diferentes áreas de las ciencias de la salud:



Personal médico:

- Generales
- Especialistas



Terapeutas:

- Físicos
- Ocupacionales
- Lenguaje
- Respiratorios



Personal de enfermería



Personal de farmacia



Profesionales en imágenes médicas, técnicos en ortotecnología, entre otras



Profesionales en psicología y trabajo social



Profesionales en nutrición



Personal técnico y administrativo en distintas áreas del conocimiento como: ingeniería, administración, estadística, diseño y legal



Nuestros centros de atención

La plataforma institucional que constituye la Red de Servicios de Salud del INS, conformada por los tres niveles atención, está distribuida en todo el territorio nacional, como se detalla en el siguiente mapa:



Primer nivel de atención:
Centros de Salud Regionales

Segundo nivel de atención:
Centros de Salud Referenciales

Tercer nivel de atención:
Complejo de Salud La Uruca



OFERTA DE NUESTROS CENTROS DE SALUD

Referenciales y Regionales

En los centros de salud brindamos atención ambulatoria integral, servicios orientados a la prevención, diagnóstico y tratamiento de las patologías y lesiones que presentan las personas usuarias aseguradas por el Grupo INS, que requieren atención de salud no hospitalaria.



Centros de Salud de la
REGIÓN CENTRAL



Centro de Salud Referencial Guadalupe

- Medicina general
- Cirugía menor
- Especialidades médicas
- Imágenes médicas

- Rehabilitación
- Farmacia
- Laboratorio clínico
- Consultorios médicos laborales



2296-9599 extensiones 6766, 9003, 9004 y 9006



Guadalupe, frente a la Municipalidad de Goicoechea



Lunes a viernes de 7:00 am a 5:00 pm



guadalupecs@grupoins.com

Centro de Salud Referencial Heredia

- Medicina general
- Cirugía menor
- Especialidades médicas
- Imágenes médicas

- Rehabilitación
- Farmacia
- Laboratorio clínico



2296-9599 extensiones 9349, 9354, 9358, 9360, 9353



Frente a la esquina suroeste del estadio Rosabal Cordero, antigua Estación de Bomberos



Lunes a viernes de 7:00 am a 5:00 pm



herediacs@grupoins.com

Centro de Salud Regional Desamparados

- Medicina general
- Cirugía menor
- Especialidades médicas
- Imágenes médicas
- Rehabilitación
- Farmacia
- Laboratorio clínico



2296-9599 extensiones 9050, 9051, 9052 y 9053



Frente a Cementerio Municipal de Desamparados



Lunes a viernes de 7:00 am a 4:00 pm



cmrdesamparadosmetro@grupoins.com

Centro de Salud Regional Santa Ana

- Medicina General
- Cirugía Menor
- Farmacia
- Imágenes Médicas



2282-1689



Santa Ana, gasolinera Hermanos Monte, 100 metros norte, Centro Comercial Don Esteban



Lunes a viernes de 8:00 am a 5:00 pm



centrodesaludinsantana@gmail.com



Centros de Salud de la
REGIÓN OCCIDENTE



Centro de Salud Referencial Alajuela

- Medicina general
- Cirugía menor
- Especialidades médicas
- Imágenes médicas

- Rehabilitación
- Farmacia
- Laboratorio clínico
- Promoción y Prevención



2287-6000, Extensiones: 9341, 9335, 9326, 9302 y 9338.



Alajuela, Contiguo a la Clínica Marcial Rodríguez en el Brasil de Alajuela.



Lunes a viernes de 7:00 am a 9:00 pm
Sábados de 7:00 am a 3:00 pm



alajuelacs@grupoins.com

Centro de Salud Regional de San Ramón

- Medicina general
- Cirugía menor
- Rehabilitación
- Farmacia
- Laboratorio clínico



2447-9254



San Ramón, del Banco de Costa Rica, 50 metros norte. Contiguo a sede INS



Lunes a viernes de 7:00 am a 4:00 pm



sanramoncs@grupoins.com

Centro de Salud Regional Grecia

- Medicina general
- Cirugía menor
- Imágenes médicas
- Rehabilitación
- Farmacia



2444-8435



De la esquina noreste del parque central de Grecia, 300 metros este, contiguo a la estación de bomberos



Lunes a viernes de 7:00 am a 4:00 pm



greciacs@grupoins.com

Centro de Salud Regional Ciudad Quesada

- Medicina general
- Cirugía menor
- Especialidades médicas
- Imágenes médicas
- Rehabilitación
- Farmacia



2296-9599 extensiones: 9161 y 9164



Ciudad Quesada, 175 metros al sur del parque



Lunes a viernes de 7:00 am a 4:00 pm



ciudadquesadacs@grupoins.com

Centro de Salud Regional de Pital

- Medicina general
- Cirugía menor
- Farmacia



2473-1818, 2460-0252



Pital, frente al colegio técnico



Lunes a viernes de 8:00 am a 5:00 pm



Centros de Salud de la
REGIÓN ATLÁNTICA



Centro de Salud Referencial Guápiles

- Medicina general
- Cirugía menor
- Imágenes médicas

- Rehabilitación
- Farmacia
- Laboratorio clínico



2210-9261 / 2210-9263 / 2210-9269



Guápiles centro, costado este del Instituto Costarricense de Electricidad. Frente a oficinas de AYA.



Lunes a Viernes de 7:00 am a 5:00 pm
Atención reaperturas a partir de las 7:00 am
Farmacia: Lunes a viernes de 8:30 am a 5:00 pm



guapiles@grupoins.com

Centro de Salud Regional de Limón

- Medicina general
- Cirugía menor
- Especialidades médicas
- Imágenes médicas
- Rehabilitación
- Farmacia
- Laboratorio clínico
- Telemedicina



2798-9586 / 2210-9288



Limón centro. Costado sur del Banco Scotiabank, contiguo a Sede INS



Lunes a viernes de 7:00 am a 4:00 pm



limoncs@grupoins.com

Centro de Salud Regional Batán

- Medicina general
- Cirugía menor
- Farmacia



2718-5826 / 2210-9280



Del Palí de Batán 75 metros sur. Contiguo al edificio de bomberos



Lunes a viernes de 7:00 am a 4:00 pm



batancs@grupoins.com

Centro de Salud Regional Talamanca

- Medicina general
- Cirugía menor
- Farmacia



2750-0848



Limón, Puerto Viejo de Talamanca costado oeste del Megasuper



Lunes a viernes de 8:00 am a 5:00 pm



buzoncentromedicotalamanca@grupoins.com

Centro de Salud Regional Siquirres

- Medicina general
- Cirugía menor
- Farmacia
- Imágenes médicas



2210-9192 / 2210-9190



De la terminal de buses 100 metros este y 150 metros al norte



Lunes a viernes de 7:00 am a 4:00 pm



siquirrescs@grupoins.com



Centros de Salud de la
PACÍFICO NORTE



Centro de Salud Referencial Liberia

- Medicina general
- Cirugía menor
- Especialidades médicas
- Imágenes médicas

- Rehabilitación
- Farmacia
- Laboratorio clínico
- Telemedicina



2666-4673, 2210-9150, 2210-9151, 2210-9146



Liberia centro, 75 metros sur de los Tribunales de Justicia contiguo a la Sede del INS



Lunes a viernes de 7:00 am a 5:00 pm



liberiacs@grupoins.com

Centro de Salud Regional Filadelfia

- Medicina general
- Cirugía menor
- Farmacia



2210-9148

Contiguo a la estación de bomberos de Filadelfia



Lunes a viernes de 7:00 am a 4:00 pm



filadelfiacs@grupoins.com

Centro de Salud Regional Nicoya

- Medicina general
- Cirugía menor
- Imágenes médicas
- Rehabilitación
- Laboratorio Clínico
- Farmacia



2210-9201

Nicoya, Guanacaste. Frente a estación de bomberos



Lunes a viernes de 7:00 am a 4:00 pm



nicoyacs@grupoins.com

Centro de Salud Regional Puntarenas

- Medicina general
- Cirugía menor
- Imágenes médicas
- Rehabilitación
- Farmacia



2210-9182 o 2210-9180



Puntarenas, Boulevard, costado este de la Casa de la Cultura



Lunes a viernes de 7:00 am a 4:00 pm



puntarenascs@grupoins.com

Centro de Salud Regional Cañas

- Medicina general
- Cirugía menor
- Imágenes Médicas
- Farmacia



2210-9182 o 2210-9180



Pital, del Liceo Miguel Araya Venegas, 200 metros oeste



Lunes a viernes de 8:00 am a 5:00 pm



canascs@grupoins.com



Centros de Salud de la
REGIÓN ORIENTE



Centro de Salud Referencial Cartago

- Medicina general
- Cirugía menor
- Especialidades médicas
- Imágenes médicas
- Farmacia
- Laboratorio clínico
- Rehabilitación



2210-9229



200 metros este de la antigua
Comandancia de Cartago



Lunes a viernes de 7:00 am a 5:00 pm



cartagocs@grupoins.com

Centro de Salud Regional Turrialba

- Medicina general
- Cirugía menor
- Imágenes médicas
- Rehabilitación
- Farmacia



2210-9210



Turrialba centro. Del Servicentro
Hermanos Orozco, 50 metros oeste.
Contiguo a sede INS



Lunes a viernes de 7:00 am a 4:00 pm



turrialbacs@grupoins.com



Centros de Salud de la
PACÍFICO SUR



Centro de Salud Referencial de Pérez Zeledón

- Medicina general
- Cirugía menor
- Especialidades médicas
- Imágenes médicas

- Farmacia
- Atención domiciliar
- Telemedicina
- Rehabilitación



2210-9170 / 2210-9173



De la Municipalidad de Pérez Zeledón
100 metros sur, contiguo a sede INS



Lunes a viernes de 7:00 am a 5:00 pm



sanisidrocs@grupoins.com

Centro de Salud Regional de Ciudad Neily

- Medicina general
- Cirugía menor
- Imágenes médicas
- Rehabilitación
- Farmacia



2210-9192 / 2210-9190



Frente a terminal de buses de
Ciudad Neilly. Contiguo a la
Sede del INS



Lunes a viernes de 7:00 am a
4:00 pm



ciudadneillycs@grupoins.com

Centro de Salud Regional de Quepos

- Medicina general
- Cirugía menor
- Farmacia



2777-1727



Esquina sur de la iglesia católica de
Quepos, diagonal a antiguas oficinas de
Iguana Tours



Lunes a viernes de 8:00 am a 5:00 pm



buzonqueposcentrodesaludregional@grupoins.com



SERVICIOS EN EL COMPLEJO DE SALUD LA URUCA





Servicio de emergencias

En el servicio de primera vez, ofrecemos atención ambulatoria y de urgencias a los usuarios de la Red de Servicios de Salud del INS.

Cuenta con:

- Medicina general.
- Servicio de enfermería.
- Cirugía menor.
- Observación.
- Farmacia.
- Disponibilidad medicina especializada.
- Rayos X.
- Yesos.
- Servicio de plataformas INS-CCSS en hospitales de la CCSS.
- Servicio de antecedentes de usuarios en CCSS.



Horario de atención: 7 días de la semana las 24 horas al día.



Servicio de hospitalización

Brindamos atención integral a pacientes hospitalizados durante las etapas de diagnóstico, tratamiento y rehabilitación, sustentados en la medicina basada en la evidencia, en estándares de atención aprobados y bajo criterios de costo-efectividad, que garantizan la calidad, seguridad y sostenibilidad de la atención. Estos servicios se encuentran disponibles las 24 horas del día, asegurando continuidad asistencial permanente para la atención de las personas hospitalizadas.

El Hospital del Trauma dispone de camas hospitalarias distribuidas en las áreas de hospitalización general, aislamiento, cuidados intensivos, cuidados intermedios y la unidad “Bosque Esperanza”, destinada a la atención especializada de pacientes con quemaduras.

De manera complementaria, contamos con servicios de farmacia hospitalaria, nutrición clínica y otros servicios de apoyo clínico y diagnóstico, los cuales se integran de forma articulada para garantizar una atención integral, oportuna y centrada en las necesidades de cada paciente.





Servicios quirúrgicos

Disponemos de salas de cirugía concebidas bajo estándares de alta complejidad, dotadas de tecnología de última generación, infraestructura especializada y talento humano que permiten realizar procedimientos quirúrgicos con elevados niveles de calidad y seguridad.

Como parte del fortalecimiento de la capacidad quirúrgica, hemos impulsado la modernización de los quirófanos y la actualización de la Central de Procesamiento Estéril, optimizando las condiciones de higiene, esterilidad y eficiencia en los flujos asistenciales. De manera complementaria, hemos incorporado tecnologías especializadas que favorecen mayor precisión quirúrgica, reducción en tiempos operatorios e implementación de procedimientos mínimamente invasivos. Estas innovaciones contribuyen, además, a una mayor exactitud en la anestesia regional, a la optimización de la monitorización intraoperatoria y al fortalecimiento de los procesos de preparación de tejidos con fines terapéuticos.

El impacto de estas mejoras, sumado a la capacitación continua del personal quirúrgico, nos ha permitido incursionar en cirugías de alta complejidad y procedimientos reconstructivos avanzados que anteriormente no se efectuaban en la región.





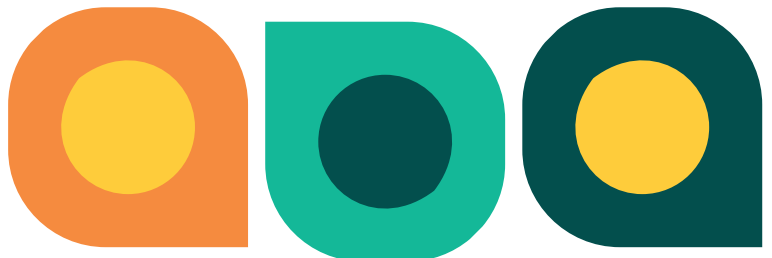
Servicio de Consulta Externa

Ubicada en el Complejo de Salud de la Uruca, la Consulta Externa de la RSS constituye un pilar fundamental del tercer nivel de atención especializada en el país. Su posición estratégica responde a la misión del INS de garantizar no solo la recuperación clínica, sino también la reinserción laboral y social de las personas aseguradas; contribuyendo así, a la productividad y bienestar nacional.

En un entorno arquitectónico confortable, accesible y seguro, se incorporan una amplia gama de especialidades médicas bajo un modelo de atención centrado en el paciente. La sinergia entre sus procesos clínicos permite ofrecer, de manera oportuna y coordinada, las últimas tendencias terapéuticas orientadas a la recuperación integral de la salud y al entorno exitoso de las personas con sus familiares, espacios laborales y comunitarios. Cada recuperación exitosa fortalece la capacidad productiva de Costa Rica, reduce la carga social de ausentismo laboral y honra el principio solidario que sustenta nuestra seguridad social.

El valor distintivo de nuestra Consulta Externa radica en su capital humano: un equipo multidisciplinario de profesionales con formación de postgrado, subespecializaciones y amplia experiencia en el manejo de trauma y enfermedades relacionadas con el trabajo.

Como núcleo del tercer nivel de atención ambulatoria, este servicio opera en estrecha interconexión con hospitalización, cirugía, diagnóstico por imágenes y demás servicios complementarios del Complejo de la Uruca. Esta integración transversal permite articular itinerarios clínicos fluidos y personalizados, donde la colaboración entre especialistas asegura una atención holística, eficiente y centrada en los resultados en salud.



Servicios de Apoyo Clínico

Para la Red de Servicios de Salud, es de suma importancia contar con servicios para fortalecer el proceso de tratamiento, rehabilitación y diagnóstico de los usuarios de los servicios de salud en los tres niveles de atención; por lo que contamos con los siguientes servicios de apoyo clínico:



Servicio de Rehabilitación

Nuestro objetivo general en los servicios de rehabilitación ambulatoria y hospitalaria es brindar intervenciones orientadas a restaurar la capacidad funcional e independencia del paciente en su vida diaria, así como contribuir de manera integral al tratamiento médico de diversas patologías.

Nuestra oferta incluye atención especializada en: Medicina Física y Rehabilitación (Fisiatría), Fisioterapia, Terapia Ocupacional y Terapia de Lenguaje. En el ámbito hospitalario, contamos con servicios de terapia física, ocupacional y de lenguaje, en los cuales destaca la incorporación de alta tecnología mediante equipos de última generación, robótica y realidad virtual, que permiten abordajes terapéuticos integrales orientados a una recuperación óptima.

Terapia Física

En el tercer nivel de atención ambulatoria, contamos con una infraestructura especializada que incluye salas de Fisioterapia, gimnasio terapéutico, gimnasio funcional y dos piscinas con equipo hidráulico, lo que permite una amplia gama de intervenciones rehabilitadoras. Asimismo, brindamos atención especializada en suelo pélvico, punción seca, rehabilitación vascular y rehabilitación neurológica, además de disponer de plataformas como COBS, entre otros recursos terapéuticos.



A nivel hospitalario, el Hospital dispone de un gimnasio terapéutico y ofrece atención fisioterapéutica especializada en la Unidad de Cuidados Intensivos y en la Unidad de Quemados. Para la atención de pacientes en estadios agudos, contamos con tecnología de punta, como el Therabemo y movilizadores pasivos de rodilla, entre otras tecnologías avanzadas que fortalecen los procesos de recuperación funcional temprana.

En el segundo nivel de atención, contamos actualmente con una oferta de servicios de Fisioterapia a nivel nacional, que incluye tanto servicios internos como servicios contratados con proveedores externos, garantizando el acceso oportuno a la rehabilitación en todo el país.

Terapia Ocupacional

En el ámbito ambulatorio, contamos con salas de atención, espacios de cocina, huerta terapéutica, taller, cuarto para la confección de férulas y adaptaciones terapéuticas, así como espacios destinados al entrenamiento de las actividades de la vida diaria, lo que permite abordajes orientados a la autonomía del paciente

Adicionalmente, contamos profesionales especializados asignados a los procesos de clínicas interdisciplinarias, que incluyen programas de reinserción laboral, atención a personas amputadas y con prótesis, neurotrauma, lesión medular y Salud Ocupacional, favoreciendo intervenciones integrales y coordinadas.

A nivel hospitalario, disponemos de espacios especializados para el entrenamiento en actividades de la vida diaria, así como para la confección de férulas y adaptaciones terapéuticas. Asimismo, incorporamos tecnologías de apoyo avanzadas, como los sistemas de robótica Pablo y Amadeo, que fortalecen los procesos de rehabilitación funcional.

De manera complementaria, contamos con una oferta de servicios a nivel nacional, que incluye tanto servicios internos como servicios contratados con proveedores externos, garantizando el acceso a la atención rehabilitadora en todo el país.



Terapia de Lenguaje

Contamos con terapeutas del lenguaje que brindan atención especializada a los pacientes de la RSS en el abordaje de alteraciones de la vocalización, la deglución y la comunicación, contribuyendo a la recuperación funcional y a la calidad de vida de las personas atendidas.

Nuestros servicios se ofrecen tanto a pacientes hospitalizados como ambulatorios. Adicionalmente, realizamos visitas domiciliarias en conjunto con un equipo multidisciplinario, dirigidas a pacientes que, debido a su condición clínica, presentan dificultades para ser trasladados al Hospital del Trauma, garantizando así la continuidad y accesibilidad de la atención terapéutica.



Farmacia

El Servicio de Farmacia tiene como objetivo principal proporcionar una atención farmacéutica integral y de calidad, enfocada en la seguridad, eficacia y uso racional de los medicamentos. Nos comprometemos a brindar orientación y educación continua, con el fin de guiar a las personas usuarias en el manejo adecuado de sus tratamientos farmacológicos.

Asimismo, buscamos anticiparnos a las necesidades de los pacientes mediante la optimización de la gestión de medicamentos, la promoción de la adherencia terapéutica y la implementación de estrategias innovadoras que contribuyan a mejorar la accesibilidad y el bienestar de la persona usuaria amparada por los regímenes administrados por el Instituto Nacional de Seguros.

Nuestra red de atención incluye farmacias en los distintos niveles garantizando una cobertura eficiente y oportuna en la dispensación y el seguimiento de los tratamientos farmacológicos.



Laboratorio Clínico

En conjunto con la Universidad de Costa Rica, ofrecemos servicios de Laboratorio Clínico y Banco de Sangre certificados bajo la norma INTE ISO 15189, lo que respalda el cumplimiento de altos estándares de calidad y competencia técnica en los procesos diagnósticos.

Poseemos equipos de alta tecnología y recurso humano altamente especializado, orientados a garantizar la confiabilidad, precisión y oportunidad en la realización de las pruebas diagnósticas, contribuyendo de manera fundamental a la toma de decisiones clínicas y a la seguridad de la atención en salud.



Imágenes Médicas

Contamos con equipos de alta tecnología para la realización de imágenes médicas, clave para el diagnóstico y tratamiento de nuestros usuarios.

Nuestra oferta tecnológica incluye:



- Rayos X, en modalidad fija y portátil
- Tomografía helicoidal
- Resonancia Magnética (RMN)
- Ortopantomografía
- Ultrasonido
- Mamógrafo
- Arco en C

Estos servicios se encuentran disponibles en el Complejo de Especialidades de la Uruca. Adicionalmente, contamos con servicios de rayos X, ultrasonido y resonancia magnética en distintos centros de salud regionales y referenciales a lo largo del país, lo que garantiza una cobertura diagnóstica oportuna y accesible para la población usuaria.



SERVICIOS ESPECIALIZADOS DE ALTO IMPACTO

BANCO DE TEJIDOS



Ponemos a disposición de las personas beneficiarias del Grupo INS, nuestro moderno Banco de Tejidos especializado en la obtención, procesamiento, almacenamiento y distribución de tejidos, destinados a su posterior uso terapéutico en pacientes víctimas de accidentes.

El servicio está orientado al suministro de tejido óseo para su utilización en cirugías de trauma, ortopedia y maxilofacial, así como de tejido laminar, empleado como cobertura temporal de piel en los procesos de atención quirúrgica.

CLÍNICAS INTERDISCIPLINARIAS



Contamos con el Servicio de Clínicas Interdisciplinarias, orientado a brindar atención integral a pacientes que, como consecuencia de accidentes de trabajo, enfermedades laborales y accidentes de tránsito, presentan lesiones que generan secuelas permanentes.

Estas clínicas atienden condiciones como amputación, lesión medular, trauma craneoencefálico y dolor residual derivado de dichas lesiones, mediante un abordaje multidisciplinario que favorece la recuperación y la reinserción social y laboral.

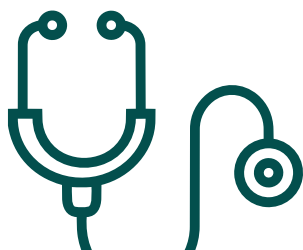
BOSQUE ESPERANZA



El Bosque Esperanza de la RSS es un espacio simbólico destinado para promover la humanización de los servicios de salud, fomentar la esperanza durante los procesos de recuperación y fortalecer el vínculo emocional entre pacientes, familias y el personal de salud. Este entorno representa resiliencia, vida y acompañamiento; y forma parte de las iniciativas institucionales orientadas a mejorar la experiencia del paciente durante su atención.

En este espacio brindamos un abordaje multidisciplinario que integra servicios de fisioterapia, cirugía reconstructiva, psicología, trabajo social y terapias de rehabilitación, con la posibilidad de realizar curaciones bajo anestesia, según las necesidades clínicas del paciente. Asimismo, atendemos a pacientes que requieren intervenciones de fisioterapia, terapia física u ocupacional mientras completan su proceso de rehabilitación.

UNIDADES DE MEDICINA INTENSIVA y hospitalización



Para los casos de mayor complejidad, se dispone de Unidades de Cuidados Intensivos (UCI) y de Terapia Intensiva (UTI), lo que permite la atención de pacientes críticos con vigilancia permanente por parte de personal médico especializado.

El servicio de hospitalización se complementa con Soporte Nutricional y el Servicio de Humanización, orientados a atender de manera integral las necesidades del paciente y a favorecer su bienestar físico, emocional y social durante la estancia hospitalaria.

PLATAFORMAS CCSS-INS



Contamos con plataformas de atención ubicadas en los principales hospitales de la Caja Costarricense de Seguro Social (CCSS), las cuales funcionan como puntos estratégicos de gestión administrativa y coordinación clínica para los beneficiarios del Grupo INS. Estas plataformas agilizan trámites, optimizan la atención y facilitan el traslado de personas lesionadas entre los diferentes centros de salud de la CCSS y la RSS.

En estos puntos de atención se realiza la apertura de casos bajo la cobertura de las pólizas de Riesgos del Trabajo y del Seguro Obligatorio Automotor, garantizando una gestión oportuna y alineada con los lineamientos vigentes. Asimismo, brindamos seguimiento integral a los usuarios y a sus familiares, proporcionando información sobre tipos de traslado, horarios de visita, rutas de atención y procesos asociados, con el objetivo de asegurar una experiencia de servicio eficiente, segura y acompañada.

Actualmente, contamos con plataformas INS en los siguientes hospitales de la CCSS:

| | | |
|---|---|--|
|  Hospital de Guápiles |  Lunes a sábado 7:00 am a 3:00 pm |  2296-9599 ext 9247 |
|  Hospital de Puntarenas |  Lunes a sábado 7:00 am a 3:00 pm |  2296-9599 ext 9327 |
|  Hospital San Rafael (Alajuela) |  Lunes a viernes 6:00am a 10:00 pm Sábado y domingo 6:00 am a 2:00 pm |  2296-9599 ext 9188 |
|  Hospital San Vicente de Paul (Heredia) |  Lunes a viernes 6:00am a 10:00 pm Sábado y domingo 6:00 am a 2:00 pm |  2296-9599 ext 7285 |
|  Hospital México |  Lunes a domingo 24 horas |  2296-9599 ext 9168 |
|  Hospital San Juan de Dios |  Lunes a domingo 24 horas |  2296-9599 ext 4369 |
|  Hospital Calderón Guardia |  Lunes a domingo 24 horas |  2296-9599 ext 4227 |



REINSERCIÓN LABORAL

Desempeñamos un papel fundamental en el proceso de reinserción laboral de las personas que han sufrido un accidente de trabajo o una enfermedad laboral. Como parte de nuestro modelo de atención, articulamos el trabajo técnico entre los equipos profesionales responsables de la rehabilitación, la persona lesionada y la empresa empleadora, con el objetivo de facilitar un regreso seguro, oportuno y sostenible al entorno laboral.



Este proceso tiene como propósito garantizar que, al finalizar la etapa de recuperación, la persona trabajadora cuente con las condiciones necesarias para reincorporarse a un puesto compatible con sus capacidades funcionales; promoviendo la continuidad laboral y la protección social. Nuestro modelo permite acompañar de manera integral tanto a la empresa empleadora como a la persona trabajadora durante la transición hacia la reinserción laboral.

Beneficios del proceso de reinserción laboral

- Favorece la permanencia en el empleo, evitando la desvinculación laboral.
- Permite que la persona trabajadora recupere su salario y estabilidad económica.
- Garantiza un puesto de trabajo adaptado a la nueva condición y capacidades funcionales, promoviendo un retorno seguro y sostenible.
- Contribuye a que la organización mantenga a sus colaboradores reinsertados, evitando despidos y reduciendo el impacto en los indicadores de desempleo asociados a esta causa.



ATENCIÓN INTEGRAL PARA PERSONAS CON LESIONES GRAVES



Nos distinguimos por nuestra alta capacidad de respuesta y excelencia en la atención de pacientes que han sufrido accidentes graves, sustentadas en la integración de equipos multidisciplinarios altamente especializados que trabajan de manera coordinada y centrada en la persona.

Entre estos destacan los equipos de Neurotrauma, la Unidad de Clínica del Dolor, la Unidad de Soporte Nutricional y la Unidad de Humanización, los cuales articulan sus intervenciones para garantizar un abordaje integral, oportuno y continuo a lo largo del proceso de atención y recuperación.

Esto nos permite brindar una atención de primera calidad a pacientes víctimas de accidentes de tránsito y accidentes laborales, asegurando no solo la atención clínica especializada, sino también el acompañamiento humano y emocional necesario durante todas las etapas del proceso de recuperación.

CONSULTORIOS MÉDICOS LABORALES



Mediante este programa, brindamos a las empresas que cuentan con servicios médicos propios la posibilidad de atender directamente a las personas trabajadoras aseguradas por el Régimen de Riesgos del Trabajo, facilitando la atención oportuna desde el entorno laboral.

Como parte del modelo, ofrecemos accesibilidad a servicios complementarios de la Red de Servicios de Salud, tales como farmacia, diagnóstico por imágenes y laboratorio clínico, lo que permite una atención integral, coordinada y alineada con los procesos institucionales.

Beneficios para la empresa

- Atención médica desde el propio lugar de trabajo.
- Accesibilidad a servicios complementarios de apoyo diagnóstico y terapéutico.
- Otorgamiento de incapacidades conforme a la normativa vigente.
- Apoyo técnico especializado por parte de la Red de Servicios de Salud.
- Disminución en los tiempos de atención y respuesta.
- Seguimiento continuo de las patologías del personal trabajador.
- Referencia directa a la Red de Servicios de Salud cuando se requiere atención especializada.
- Desarrollo de capacitaciones y actividades orientadas a la salud y seguridad laboral.

[Ingresa aquí al programa](#)



SEGUROS PERSONALES



Contamos con seguros de salud que permiten a las personas aseguradas acceder a una red médica prioritaria, con beneficios exclusivos, atención 24/7 y servicios clínicos brindados en los Centros de Salud del INS, ubicados en distintas regiones del país. Estos seguros ofrecen acceso preferencial a servicios de diagnóstico, consultas médicas, terapias y seguimiento clínico, realizados por un equipo profesional especializado y respaldados por tecnología avanzada.

Adicionalmente, disponemos de chequeos médicos, mediante los cuales se realiza una evaluación integral del estado de salud, que incluye exámenes y pruebas orientadas a la detección temprana de enfermedades o condiciones antes de la aparición de síntomas. Este enfoque permite prevenir, identificar y tratar oportunamente cualquier anomalía, contribuyendo a la promoción de la salud y al bienestar de las personas aseguradas.

Incluye:

- Laboratorio clínico
- Valoración de enfermería
- Electrocardiograma
- Imágenes médicas
- Consulta médica general
- Consulta nutricional
- Farmacia



Parqueo gratuito



Desayuno



Conexión Wi-Fi



Conozca más aquí



SERVICIOS DE APOYO ADMINISTRATIVO

En la Red de Servicios de Salud se dispone de diversos servicios de apoyo administrativo que facilitan y respaldan el adecuado desempeño de las labores institucionales; entre ellos se incluyen los siguientes:



- **Servicios administrativos:** brinda apoyo en la gestión integral de los trámites vinculados con la apertura, el seguimiento y el cierre de casos.
- **Capital Humano:** responsable de gestionar el talento humano dentro de la Red de Servicios de Salud, con el fin de lograr los objetivos estratégicos y operativos de la empresa. Creando un entorno de trabajo agradable, eficiente, equitativo y motivador, maximizando el rendimiento de los colaboradores para contribuir al éxito de la organización.
- **Departamento Financiero:** procesa la información financiera, contable y presupuestaria de manera veraz y oportuna, de conformidad con las normas vigentes; así como determinar los costos atribuibles a los procedimientos médicos que aseguren tarifas razonables, permitiendo ejercer el control financiero y presupuestario adecuado para la salvaguarda de los recursos de la RSS.
- **Gestión de la Calidad:** proporciona información estructurada que respalda y orienta la toma de decisiones en la Red de Servicios de Salud, integrando asesoría en seguridad del paciente, definición de políticas y objetivos de calidad, capacitación y sensibilización, así como estudios, proyectos, indicadores y análisis de datos.
- **Planificación Estratégica:** plantea las rutas para alcanzar los objetivos organizacionales, tomando en consideración los cambios que se dan en el entorno. Este proceso incluye la conformación de análisis de datos de alta complejidad, así como la documentación de todas las etapas de la planificación de corto y mediano plazo, la ejecución y seguimiento de proyectos funcionales e infraestructura de la RSS.
- **Experiencia del Cliente:** gestiona de manera efectiva y oportuna la comunicación interna y externa en apego a los objetivos estratégicos de la RSS, así como crear una experiencia positiva para el cliente que visita la INS Red de Servicios de Salud, S.A., a partir de una cultura de Servicio al Cliente basada en la transmisión de emociones positivas, la información oportuna y el compromiso de todo el personal con su necesidad.

NUESTROS RECONOCIMIENTOS

HUCI



Hospital Seguro



Hospital Verde y Saludable



Hospital Inclusivo



Sello de Calidad



Hospital Clase A



Hospital Inteligente



Sello PROMED





Contáctenos:

 2296-9599  salud.grupoins.com

